

NAVODILA ZA UPORABO IN MONTAŽO

Termostat MySun Smart Digi & Smart WiFi

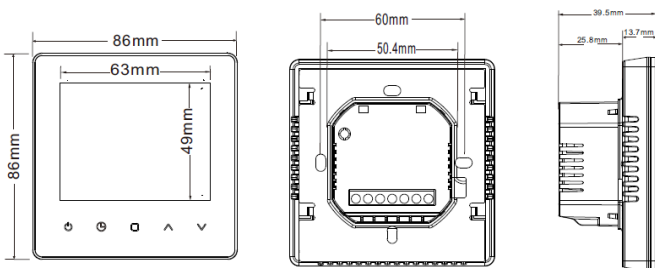
1. POMEMBNO

- Termostat omogoča nastavitve zelene temperature. Združuje tehnološko napredne rešitve, dovršeno oblikovanje in kvalitetne materiale.
- Preden pričnete uporabljati oz. nameščati termostat, si vzemite čas in natančno preberite navodila za uporabo in montažo.
- Priključitev na električno omrežje in prvi preizkus naj izvede strokovna oseba, upoštevajoč veljavne predpise.
- Ker termostat nima fizičnih tipk, se ga upravlja s pritiskom konice prsta na tipke. Tipke so občutljive na dotik, zato lahko na le-te pritisnete le s konico prsta. Za pritiskanje po zaslonu nikoli ne uporabljajte kakršnih koli drugih predmetov.

2. OPIS in UPORABA

- Termostatu so priložena navodila za uporabo, dva vijaka, talno tipalo in nalepka o opravljenem preizkusu.
- Termostat je namenjen za uravnavanje katerekoli električne grelne enote.
- Namestite ga lahko v suhe bivalne prostore, pisarne ali industrijske objekte.
- Zaslon velikosti 63 X 47,5 mm omogoča preglednost nad nastavitvami.
- Namestimo ga v okroglo podometno dozo premera 60 mm ali kvadratno dozo dimenzije 86 mm.
- Zeleno temperaturo lahko nastavimo na 1,0°C natančno.
- 6 načinov delovanja za vsak dan v tednu omogoča optimizacijo porabe energije in poveča občutek ugodja.
- V skladu z CE in RoHS standardom.

3. VELIKOST



4. TEHNIČNE LASTNOSTI

Električna napetost:	95 ~ 240 VAC, 50 ~ 60 HZ	Zunanja dimenzija:	86 X 86 X 14 mm
Največja obremenitev:	16A (električno ogrevanje)	Tipke:	Občutljive na dotik
Tipalo:	NTC	Nastavitev temperature:	0°C do +45°C
Natančnost:	± 1,0°C	Zračna vlažnost:	5 % do 95 %
Material ohišja:	PC + ABS (ognevarno)	Temperatura skladišča:	-5°C do +55°C
Podometna doza:	Okrogla (premera 60 mm) ali kvadratna (dimenzije 86 mm)	Poraba:	< 1,5 W
		Odstopanje časa:	< 1 %

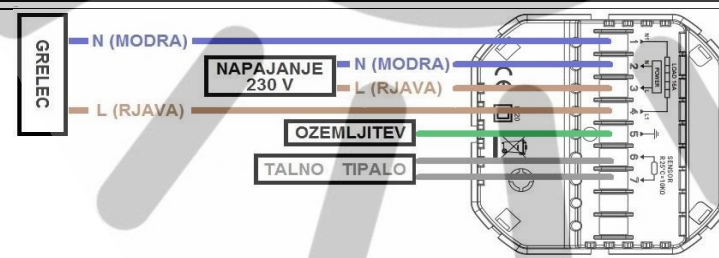
5. PRED PRVIM PRIKLOPOM IN NAMESTITVIJO

- Preden pričnete uporabljati oz. nameščati termostat, si vzemite čas in natančno preberite navodila za uporabo in montažo. Neupoštevanje navodil lahko povzroči nepopravljivo poškodbo termostata in povzroči resne telesne poškodbe uporabnika.
- Preverite ali naprava, ki jo želite priključiti ustreza zahtevam termostata.
- Priključitev na električno omrežje in prvi preizkus naj izvede strokovna oseba, upoštevajoč veljavne predpise.
- Po zaključeni namestitvi in priklopu zelene naprave, preverite delovanje termostata.

OPAZILO: Nevarnost električnega toka in poškodbe električne opreme. Pred priklopom termostata izklopite električno napetost s pomočjo varovalke.

- Proizvajalec oz. distributer zavrta vsakršno odgovornost za poškodbo ali škodo, ki bi lahko nastala zaradi zunanjih vplivov (transport, mehanske poškodbe, vdor tekočine, prekomerna izpostavljenost vlagi, vpliv okolice, udarec strele, visokonapetostni sunki, elementarne neizgode), neupoštevanja navodil za uporabo, nepravilnega priklopa in montaže, vgrajenih neoriginalnih rezervnih delov ali nepooblaščenih posegov.

6. ELEKTRIČNA SCHEMA PRIKLOPA TERMOSTATA



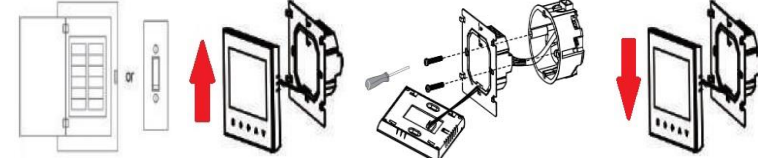
OPAZILO:

- TALNO TIPALO:**
- V kolikor boste termostat uporabljali za nadzor talnega gretja, priključite talno tipalo na terminal namenjen tipalu.
 - Če je potrebno kabel talnega tipala podaljšati, uporabite visoko napetostni kabel.
- OZEMLJITVENI VODNIK:**
- Grelni kablji imajo v priključnem kablu dva vodnika (faza in nula) in oplet okoli teh dveh vodnikov, ki predstavlja ozemljitev. Ozemljitev grelnih kablov spojite na terminal namenjen ozemljitvi.
 - Grelna folija nima ozemljitvenega vodnika.
 - Konveksijski radiatorji nimajo ozemljitvenega vodnika.
 - Sevalni paneli. V kolikor sevalni panel ima ozemljitveni vodnik, ga spojite na terminal namenjen ozemljitvi.

7. PRIKLOP IN PRITRDITEV TERMOSTATA

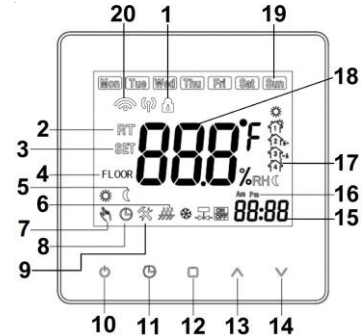
Termostat je potrebno namestiti v okroglo podometno dozo premera 60 mm ali kvadratno dozo dimenzije 86 mm.

- Pred priklopom termostata izklopite električno napetost s pomočjo varovalke. Glejte ilustracijo 1.
- Prednji del termostata (zaslon) potisnite navzgor, da se odpne od zadnjega dela termostata (ozadje na katero priklopite vodnike). Glejte ilustracijo 2.



- Ilustracija 1**
 - Ilustracija 2**
 - Ilustracija 3**
 - Ilustracija 4**
- Priključite termostat kakor je prikazano v sklopu "6. Električna shema priklopa termostata".
 - Zadnji del termostata (ozadje na katero priklopite vodnike) pritrđite na podometno dozo z dvema vijakoma. Glejte ilustracijo 3.
 - Prednji del termostata (zaslon) potisnite navzdol, da se zapne na zadnji del termostata (ozadje na katero priklopite vodnike). Glejte ilustracijo 4.
 - Vključite električno napetost s pomočjo varovalke.

8. PREDSTAVITEV ZASLONA



- Legenda:**
- 04 – Temperatura tal
 - 05 – Ekonomični način delovanja
 - 06 – Vključeno ogrevanje
 - 07 – Ročni način delovanja
 - 08 – Programiran način delovanja
 - 09 – Ikona opozarja, da popravljamo nastavitve v programiranem načinu delovanja
 - 10 – Vkllop / izklop
 - 11 – Čas
 - 12 – Način delovanja (ročni/programiran)
 - 13 – Gor
 - 14 – Dol
 - 15 – Čas
 - 16 – AM / PM
 - 17 – Obdobje
 - 18 – Temperatura
 - 19 – Dan v tednu
 - 20 – WiFi

- Legenda:**
- 01 – Zaklenjen zaslon
 - 02 – Sobna temperatura
 - 03 – Nastavljena temperatura

9. UPRAVLJANJE TERMOSTATA

9.1. VKLOP / IZKLOP: Termostat vklopite oziroma izklopite s pritiskom na tipko za **Vkllop / Izklop** (oznaka 10).

9.2. POPRAVLJANJE / NASTAVLJANJE URE IN TRENUTNEGA DNEVA V TEDNU: Izberite ročni način delovanja. Na kratko pritisnite na tipko **Gor** (oznaka 11). Pričneta utripati številki, ki predstavljata minute. S tipko **Gor** (oznaka 13) in **Dol** (oznaka 14) nastavite minute. S pritiskom na tipko **Ura** (oznaka 11) shranite nastavitve za minute. Pričneta utripati številki, ki predstavljata uro. S tipko **Gor** (oznaka 13) in **Dol** (oznaka 14) nastavite uro. S pritiskom na tipko **Ura** (oznaka 11) shranite nastavitve za uro. Ob zgornjem robu zaslona prične utripati oznaka, ki predstavlja dan v tednu (Mon = Ponedeljek, Tue = Torek, Wed = Sreda, Thu = Četrtek, Fri = Petek; Sat = Sobota, Sun = Nedelja). S tipko **Gor** (oznaka 13) in **Dol** (oznaka 14) nastavite trenutni dan v tednu. S pritiskom na tipko **Ura** (oznaka 11) shranite nastavitve za trenutni dan v tednu.

9.3. ROČNI NAČIN DELOVANJA: S pritiskom na tipko **Način delovanja** (oznaka 12), izberete ročni ali programiran način delovanja.

je v spodnjem levem delu zaslona prikazana ikona

9.4. NASTAVITEV ZELENE TEMPERATURE V ROČNEM NAČINU DELOVANJA:

Preverite ali je izbran ročni način delovanja. Po kratkem pritisku na tipko **Gor** (oznaka 13) ali **Dol** (oznaka 14) se na zaslonu prikaže "SET" in nastavljena zelena temperatura. Dokler je na zaslonu izpis "SET" lahko s tipko **Gor** (oznaka 13) in **Dol** (oznaka 14) spremenimo zeleno temperaturo. Po nekaj sekundah izpis "SET" izgine. Na zaslonu se prikaže izpis "RT" (izbrano tipalo za zrak) in trenutna temperatura ozračja v prostoru ali "FLOOR" (izbrano talno tipalo) in trenutna temperatura tal. Kako izbrati tipalo za tla oziroma zrak, si oglejte v sklopu "10. Podrobne nastavitve".

Pomni:

- Ko se na zaslonu prikaže ikona plamena, je grelna enota vklopljena.
- Grelna enota se vklopi, kadar je temperatura v prostoru oziroma tleh (*) za 1,0°C nižja od zelene nastavljene temperature.
- Grelna enota se izklopi, kadar temperatura v prostoru oziroma tleh (*) za 1°C višja od zelene nastavljene temperature.

(*) V kolikor je na termostat priključeno talno tipalo in izbrano da temperaturo meri talno tipalo in ne tipalo za zrak. Kako izbrati tipalo za tla oziroma zrak, si oglejte v sklopu "10. Podrobne nastavitve".

9.5. PROGRAMIRAN NAČIN DELOVANJA:

V programiranem načinu delovanja imamo že nastavljeno, kdaj se bo vklopila in izklopila priključena grelna enota glede na dan v tednu in čas. S pritiskom na tipko **Način delovanja** (oznaka 12), izberete ročni ali programiran način delovanja. Kadar je izbran **programiran** način delovanja, je v spodnjem levem delu

zaslona prikazana ikona . Prav tako se ob desnem robu zaslona

prikaže ikona obliki hiške.

Podrobne nastavitve za posamičen dan v tednu in obdobje v programiranem načinu delovanja, si oglejte v sklopu "9.6. Privzete (tovarniške) nastavitve programiranega načina delovanja".

Pomni:

- Ko se na zaslonu prikaže ikona plamena, je grelna enota vklopljena.
- Grelna enota se vklopi, kadar je temperatura v prostoru oziroma tleh (*) za 1,0°C nižja od zelene nastavljene temperature.
- Grelna enota se izklopi, kadar temperatura v prostoru oziroma tleh (*) za 1°C višja od zelene nastavljene temperature.

(*) V kolikor je na termostat priključeno talno tipalo in izbrano da temperaturo meri talno tipalo in ne tipalo za zrak. Kako izbrati tipalo za tla oziroma zrak, si oglejte v sklopu "10. Podrobne nastavitve".

9.6. PRIVZETE (TOVARNIŠKE) NASTAVITVE PROGRAMIRANEGA NAČINA DELOVANJA

Oznaka na zaslonu	Med tednom (pon.-pet.) (Mon-Fri = prikaz na zaslonu)		Konec tedna (Sobota) (Sat = prikaz na zaslonu)		Konec tedna (Nedelja) (Sun = prikaz na zaslonu)	
	Čas	Temp.	Čas	Temp.	Čas	Temp.
Obdobje 1	06:00	22°C	06:00	22°C	06:00	22°C
Obdobje 2	08:00	16°C	08:00	16°C	08:00	16°C
Obdobje 3	12:00	22°C	11:30	22°C	11:30	22°C
Obdobje 4	14:00	16°C	13:30	16°C	13:30	16°C
Obdobje 5	18:00	22°C	17:00	22°C	17:00	22°C
Obdobje 6	22:00	16°C	22:00	16°C	22:00	16°C

Ločen način delovanja lahko nastavimo za čas med tednom (pon.-pet.) in za konec tedna (sob. ali ned.).

9.8. POPRAVLJANJE NASTAVITEV V PROGRAMIRANEM NAČINU DELOVANJA

- Pritisnite in tiščite tipko **Način delovanja** (oznaka 12) približno 5 sekund, dokler na zaslonu ne prične utripati kratice dneva v tednu (Mon Tue Wed Thu Fri, kar predstavlja Pon Tor Sre Čet Pet).

- Ob desnem robu se nam prikaže ikona , kar predstavlja **vklop prvega**

ogrevalnega obdobja v dnevu (velja za dneve od ponedeljka do petka).

- S pritiskom na tipko **Način delovanja** (oznaka 12), potrdimo izbrano obdobje med tednom (od ponedeljka do petka).

- Prične utripati čas, ki predstavlja uro in minute vklopa prvega ogrevalnega obdobja med tednom (od ponedeljka do petka).

- S tipko **Gor** (oznaka 13) in **Dol** (oznaka 14) spremenimo čas vklopa prvega ogrevalnega obdobja med tednom (od ponedeljka do petka).

- S pritiskom na tipko **Način delovanja** (oznaka 12), potrdimo čas vklopa prvega ogrevalnega obdobja med tednom (od ponedeljka do petka).

- Prične utripati temperatura za prvo ogrevalno obdobje med tednom (od ponedeljka do petka).

- S tipko **Gor** (oznaka 13) in **Dol** (oznaka 14) spremenimo temperaturo prvega ogrevalnega obdobja med tednom (od ponedeljka do petka).

- S pritiskom na tipko **Način delovanja** (oznaka 12), potrdimo temperaturo prvega ogrevalnega obdobja med tednom (od ponedeljka do petka).

- Ob desnem robu se nam prikaže ikona , kar prestavlja **vklop drugega**

ogrevalnega obdobja v dnevu (velja za dneve od ponedeljka do petka).

- Prične utripati čas, ki predstavlja uro in minute vklopa drugega ogrevalnega obdobja med tednom (od ponedeljka do petka).

- S tipko **Gor** (oznaka 13) in **Dol** (oznaka 14) spremenimo čas vklopa drugega ogrevalnega obdobja med tednom (od ponedeljka do petka).

- S pritiskom na tipko **Način delovanja** (oznaka 12), potrdimo temperaturo drugega ogrevalnega obdobja med tednom (od ponedeljka do petka).

- Prične utripati temperatura za drugo ogrevalno obdobje med tednom (od ponedeljka do petka).

- S tipko **Gor** (oznaka 13) in **Dol** (oznaka 14) spremenimo temperaturo drugega ogrevalnega obdobja med tednom (od ponedeljka do petka).

- S pritiskom na tipko **Način delovanja** (oznaka 12), potrdimo temperaturo drugega ogrevalnega obdobja med tednom (od ponedeljka do petka).

- Ob desnem robu se nam prikaže ikona , kar predstavlja **vklop tretjega**

ogrevalnega obdobja v dnevu (velja za dneve od ponedeljka do petka).

- Prične utripati čas, ki predstavlja uro in minute vklopa tretjega ogrevalnega obdobja med tednom (od ponedeljka do petka).

- S tipko **Gor** (oznaka 13) in **Dol** (oznaka 14) spremenimo čas vklopa tretjega ogrevalnega obdobja med tednom (od ponedeljka do petka).

- S pritiskom na tipko **Način delovanja** (oznaka 12), potrdimo čas vklopa tretjega ogrevalnega obdobja med tednom (od ponedeljka do petka).

- Prične utripati temperatura za tretje ogrevalno obdobje med tednom (od ponedeljka do petka).

- S tipko **Gor** (oznaka 13) in **Dol** (oznaka 14) spremenimo temperaturo tretjega ogrevalnega obdobja med tednom (od ponedeljka do petka).

- S pritiskom na tipko **Način delovanja** (oznaka 12), potrdimo temperaturo tretjega ogrevalnega obdobja med tednom (od ponedeljka do petka).

- Ob desnem robu se nam prikaže ikona , kar predstavlja **vklop četrtega**

ogrevalnega obdobja v dnevu (velja za dneve od ponedeljka do petka).

- Prične utripati čas, ki predstavlja uro in minute vklopa četrtega ogrevalnega obdobja med tednom (od ponedeljka do petka).

- S tipko **Gor** (oznaka 13) in **Dol** (oznaka 14) spremenimo čas vklopa četrtega ogrevalnega obdobja med tednom (od ponedeljka do petka).

- S pritiskom na tipko **Način delovanja** (oznaka 12), potrdimo čas vklopa četrtega ogrevalnega obdobja med tednom (od ponedeljka do petka).

- Prične utripati temperatura za tretje ogrevalno obdobje med tednom (od ponedeljka do petka).

- S tipko **Gor** (oznaka 13) in **Dol** (oznaka 14) spremenimo temperaturo četrtega ogrevalnega obdobja med tednom (od ponedeljka do petka).

- S pritiskom na tipko **Način delovanja** (oznaka 12), potrdimo temperaturo četrtega ogrevalnega obdobja med tednom (od ponedeljka do petka).

- Ob desnem robu se nam prikaže ikona , kar predstavlja **vklop petega**

ogrevalnega obdobja v dnevu (velja za dneve od ponedeljka do petka).

- Prične utripati čas, ki predstavlja uro in minute vklopa petega ogrevalnega obdobja med tednom (od ponedeljka do petka).

- S tipko **Gor** (oznaka 13) in **Dol** (oznaka 14) spremenimo čas vklopa petega ogrevalnega obdobja med tednom (od ponedeljka do petka).

- S pritiskom na tipko **Način delovanja** (oznaka 12), potrdimo čas vklopa petega ogrevalnega obdobja med tednom (od ponedeljka do petka).

- Prične utripati temperatura za četrto ogrevalno obdobje med tednom (od ponedeljka do petka).

- S tipko **Gor** (oznaka 13) in **Dol** (oznaka 14) spremenimo temperaturo petega ogrevalnega obdobja med tednom (od ponedeljka do petka).

- S pritiskom na tipko **Način delovanja** (oznaka 12), potrdimo temperaturo petega ogrevalnega obdobja med tednom (od ponedeljka do petka).

- Ob desnem robu se nam prikaže ikona , kar predstavlja **vklop šestega**

ogrevalnega obdobja v dnevu (velja za dneve od ponedeljka do petka).

- Prične utripati čas, ki predstavlja uro in minute vklopa šestega ogrevalnega obdobja med tednom (od ponedeljka do petka).

- S tipko **Gor** (oznaka 13) in **Dol** (oznaka 14) spremenimo čas vklopa šestega ogrevalnega obdobja med tednom (od ponedeljka do petka).

- S pritiskom na tipko **Način delovanja** (oznaka 12), potrdimo čas vklopa šestega ogrevalnega obdobja med tednom (od ponedeljka do petka).

- Prične utripati temperatura za peto ogrevalno obdobje med tednom (od ponedeljka do petka).

- S tipko **Gor** (oznaka 13) in **Dol** (oznaka 14) spremenimo temperaturo petega ogrevalnega obdobja med tednom (od ponedeljka do petka).

- S pritiskom na tipko **Način delovanja** (oznaka 12), potrdimo temperaturo petega ogrevalnega obdobja med tednom (od ponedeljka do petka).

- Ob desnem robu se nam prikaže ikona , kar predstavlja **vklop šestega**

ogrevalnega obdobja v dnevu (velja za dneve od ponedeljka do petka).

- Prične utripati čas, ki predstavlja uro in minute vklopa šestega ogrevalnega obdobja med tednom (od ponedeljka do petka).

- S tipko **Gor** (oznaka 13) in **Dol** (oznaka 14) spremenimo čas vklopa šestega ogrevalnega obdobja med tednom (od ponedeljka do petka).

- S pritiskom na tipko **Način delovanja** (oznaka 12), potrdimo temperaturo šestega ogrevalnega obdobja med tednom (od ponedeljka do petka).

- Ob desnem robu se nam prikaže ikona , kar predstavlja **vklop šestega**

ogrevalnega obdobja v dnevu (velja za dneve od ponedeljka do petka).

- Prične utripati čas, ki predstavlja uro in minute vklopa šestega ogrevalnega obdobja med tednom (od ponedeljka do petka).

- S tipko **Gor** (oznaka 13) in **Dol** (oznaka 14) spremenimo čas vklopa šestega ogrevalnega obdobja med tednom (od ponedeljka do petka).

- S pritiskom na tipko **Način delovanja** (oznaka 12), potrdimo temperaturo šestega ogrevalnega obdobja med tednom (od ponedeljka do petka).

- S pritiskom na tipko **Način delovanja** (oznaka 12), potrdimo čas vklopa šestega ogrevalnega obdobja med tednom (od ponedeljka do petka).

- Prične utripati temperatura za šesto ogrevalno obdobje med tednom (od ponedeljka do petka).

- S tipko **Gor** (oznaka 13) in **Dol** (oznaka 14) spremenimo temperaturo šestega ogrevalnega obdobja med tednom (od ponedeljka do petka).

- S pritiskom na tipko **Način delovanja** (oznaka 12), potrdimo temperaturo šestega ogrevalnega obdobja med tednom (od ponedeljka do petka).

Pomni: Temperatura, ki ste jo nastavili za **šesto** ogrevalno obdobje, se vzdržuje do naslednjega dneva, in sicer do prvega ogrevalnega obdobja v tem naslednjem dnevu.

Na enak način popravite vseh šest ogrevalnih obdobji za soboto (na zaslonu oznaka Sat) in nedeljo (na zaslonu oznaka Sun).

Ko popravite vsa ogrevalna obdobja za vse dni v tednu, 1-krat pritisnite na tipko **Vkllop / Izklop** (oznaka 10), da se vrnete na začetni pogled.

9.7. ZAČASNO SPREMENIMO ZELENO TEMPERATURO V PROGRAMIRANEM NAČINU DELOVANJA:

Če imamo izbran programiran način delovanja in na kratko pritisnemo tipko **Gor** (oznaka 13) ali **Dol** (oznaka 14) se na zaslonu prikaže "SET" in tako spremenimo zeleno temperaturo. Po nekaj sekundah izpis "SET" izgine. Na zaslonu se prikaže izpis "RT" (če imamo izbrano tipalo za zrak) in trenutna temperatura ozračja v prostoru ali "FLOOR" (če imamo izbrano talno tipalo) in trenutna temperatura tal.

V spodnjem levem delu zaslona sta prikazani ikoni

Kako izbrati tipalo za tla oziroma zrak, si oglejte v sklopu "10. Podrobne nastavitve".

Opozorilo: Na novo določena zelena temperatura v programiranem načinu delovanja bo veljala le do prvega obdobja shranjenega v programiranem načinu delovanja. Ko bo prišel čas za prvo obdobje shranjeno v programiranem načinu delovanja, bo termostat upošteval nastavitve, ki so shranjene za le-to shranjeno obdobje.

